 **IL GOVERNO CLINICO E *CLINICAL GOVERNANCE*: ruolo del Direttore Sanitario**

A.N.M.D.O

n

Gianfranco Finzi

Azienda Ospedaliero Universitaria
Policlinico S. Orsola Malpighi di Bologna

Governo Clinico

Traduzione non pienamente corretta del termine inglese “Clinical Governance”

Clinical

“Il termine “clinical” ha un significato più ampio di clinico e andrebbe tradotto con “Sanitario”.

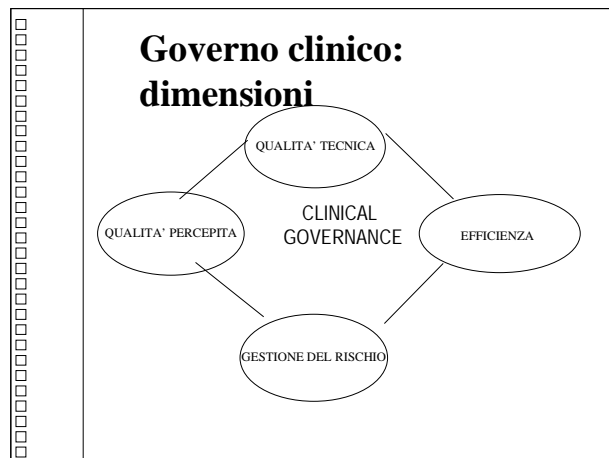
“Clinical Governance”

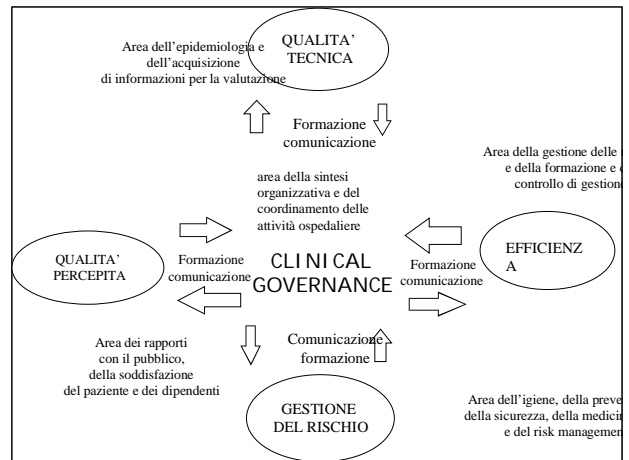
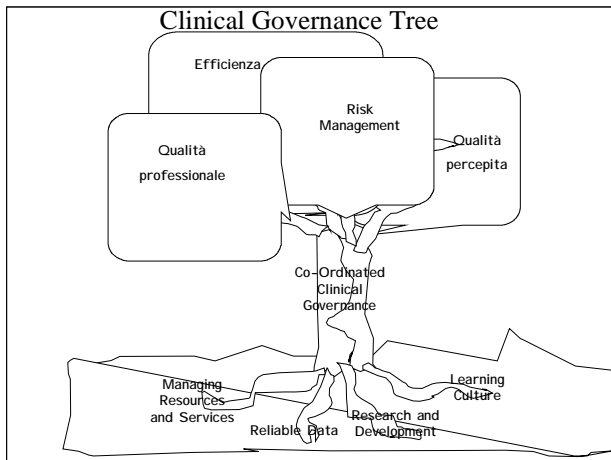
n Significa dunque coerente capacità di gestione, indirizzo e monitoraggio dei fenomeni sanitari.

n

Che cos'è dunque la Clinical Governance”?

L’unione delle diverse dimensioni della qualità che concorrono a migliorare il servizio prodotto.





La Clinical Governance

n È la contestualizzazione e l'adattamento del perseguimento della qualità dell'assistenza sanitaria nelle singole organizzazioni sanitarie.

n

L'appropriatezza è una sintesi

di efficacia ed efficienza, il perseguimento della stessa comporta necessariamente un dialogo fattivo tra i responsabili della Corporate Governance e della Clinical Governance nell'ambito delle organizzazioni sanitarie

conditio sine qua non

per garantire la corretta gestione delle aziende sanitarie, l'orientamento della pratica clinica verso criteri di efficacia, il superamento della variabilità in medicina, la prevenzione degli errori, l'ottimizzazione delle risorse disponibili.

n

Coordinatore Clinico Aziendale

n Nuova figura professionale, medico eletto tra e dai Direttori di UU.OO. dell'Azienda Sanitaria al quale affidare il coordinamento clinico e quindi il governo delle attività cliniche.

n

Coordinatore Clinico Aziendale

Problematiche:

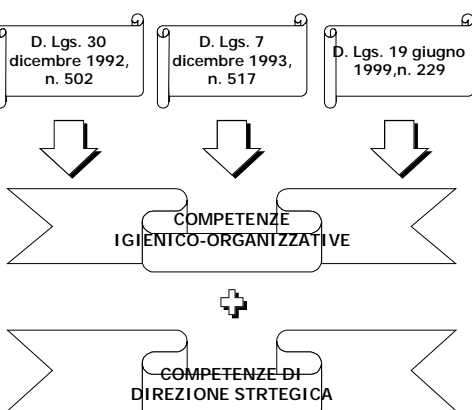
- n Poca chiarezza sui compiti e sul ruolo di tale figura
- n Probabile sovrapposizione di competenze con il Direttore sanitario
- n Non è chiaro quanto dura in carica
- n Non è chiaro a chi deve rispondere del proprio operato
- n Rimane titolare della struttura complessa cui è preposto

Evidentemente deve essere ancora chiarito il ruolo del Direttore Sanitario

Come dimostrare

n che la responsabilità della Clinical Governance è compito del Direttore Sanitario di Azienda, mentre la gestione è compito del Direttore Sanitario di Presidio Ospedaliero?

n



Abbiamo bisogno

n di medici che svolgano un ruolo attivo nelle decisioni strategiche dell'ospedale e che costituiscano una presenza forte che affianchi la direzione.

L'ANMDO

ritiene che sia estremamente importante

- n rivedere il percorso formativo dei Direttori Sanitari di Azienda e di Presidio
- n specificare le loro attribuzioni professionali
- n individuare i contenuti dell'accreditamento professionale all'eccellenza dei Direttori Sanitari di Azienda
- n individuare delle proposte che, in uno scenario di ampio respiro, individuino il percorso formativo dei medici di Direzione Sanitaria

Al fine di

n garantire che la responsabilità della Clinical Governance venga realmente affidata a chi è in grado di svolgere in maniera eccellente un ruolo consono alle esigenze dei cittadini che si rivolgono alle organizzazioni sanitarie.

La linea dell' A.N.M.D.O.

Il Direttore Sanitario è e deve rimanere tra i professionisti responsabili del governo tecnico aziendale partecipando al processo di pianificazione ed alla definizione degli elementi necessari alla realizzazione del governo clinico.

Il Direttore Sanitario

- n E' e deve essere il responsabile del governo clinico complessivo dell'azienda promuovendo e coordinando le azioni finalizzate al miglioramento dell'efficienza, dell'efficacia e dell' appropriatezza delle prestazioni sanitarie, nonché alla garanzia di equità nell'opportunità di accesso.
- n E' e deve rimanere il responsabile della qualità e dell'efficienza tecnica della produzione di prestazioni sanitarie e della valutazione delle compatibilità finanziarie dei percorsi clinico- assistenziali.

n